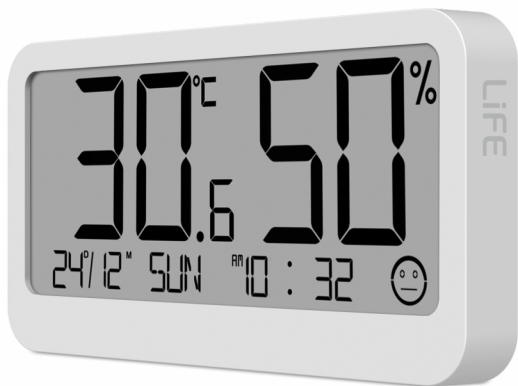


LIFE



CONTEMPO PLUS

Ψηφιακό θερμομέτρο και υγρόμετρο εσωτερικού χώρου
Digital indoor thermometer and hygrometer

ΕΛ ΟΔΗΓΙΕΣ ΧΡΗΣΗΣ

EN USER MANUAL

ΠΑΡΑΚΑΛΩ ΔΙΑΒΑΣΤΕ ΚΑΙ ΦΥΛΑΞΤΕ ΑΥΤΕΣ ΤΙΣ ΣΗΜΑΝΤΙΚΕΣ ΟΔΗΓΙΕΣ ΑΣΦΑΛΕΙΑΣ.

Διαβάστε προσεκτικά τις οδηγίες χρήσης πριν θέσετε τη συσκευή σε λειτουργία και φυλάξτε τις οδηγίες, την απόδειξη και εάν είναι δυνατόν το κουτί με την εσωτερική συσκευασία. Εάν δώσετε τη συσκευή σε τρίτο, παρακαλώ μεταβιβάστε και τις οδηγίες χρήσης.

ΣΥΜΒΟΛΑ ΕΓΧΕΙΡΙΔΙΟΥ ΟΔΗΓΙΩΝ

Σημαντικές πληροφορίες για την ασφάλειά σας είναι με ειδική σήμανση. Είναι απαραίτητο να συμμορφώνεστε με αυτές τις οδηγίες προκειμένου να αποφευχθούν ατυχήματα και τυχόν ζημιές στη συσκευή.

⚠ ΠΡΟΕΙΔΟΠΟΙΗΣΗ: Το σύμβολο αυτό σας προειδοποιεί για τους κινδύνους σχετικά με την υγεία σας και υποδεικνύει πιθανούς κινδύνους τραυματισμού.

⚠ ΠΡΟΣΟΧΗ: Αυτό αναφέρεται σε πιθανούς κινδύνους για τη συσκευή ή άλλα αντικείμενα.

ℹ ΣΗΜΕΙΩΣΗ: Αυτό τονίζει συμβουλές και πληροφορίες.

ΟΔΗΓΙΕΣ ΑΣΦΑΛΕΙΑΣ

Η συσκευή πρέπει να χρησιμοποιείται με την δέουσα προσοχή και θα πρέπει να ακολουθείτε τις βασικές οδηγίες ασφαλείας, όπως αναφέρονται παρακάτω:

1. Κρατήστε τη συσκευή μακριά από πηγές θερμότητας, άμεσο ηλιακό φως, υγρασία (μην τη βυθίζετε ποτέ σε υγρά) και αιχμηρές άκρες.
2. Μη βυθίζετε τη συσκευή σε νερό ή σε οποιοδήποτε άλλο υγρό.
3. Η συσκευή έχει σχεδιαστεί αποκλειστικά για ιδιωτική χρήση και για τον προβλεπόμενο σκοπό.
4. Αυτή η συσκευή δεν είναι κατάλληλη για επαγγελματική χρήση.
5. Για να διασφαλίσετε την ασφάλεια των παιδιών σας, κρατήστε μακριά όλα τα υλικά συσκευασίας (πλαστικές σακούλες, κουτιά, πολυστυρένιο κ.λπ.).
6. **⚠ ΠΡΟΕΙΔΟΠΟΙΗΣΗ:** Μην επιτρέπετε στα μικρά παιδιά να παίζουν με τα υλικά συσκευασίας, καθώς υπάρχει κίνδυνος ασφυξίας!
7. Εάν δεν σκοπεύετε να χρησιμοποιήσετε τη συσκευή για μεγάλο χρονικό διάστημα, αφαιρέστε τη μπαταρία πριν την αποθήκευση της για να αποφύγετε τυχόν διαρροή του υγρού της μπαταρίας.

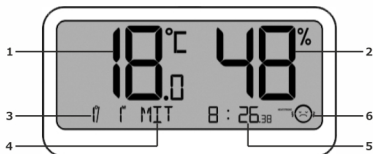
ΧΑΡΑΚΤΗΡΙΣΤΙΚΑ

- Εύρος μετρήσιμης εσωτερικής θερμοκρασίας: -10°C ~ +50°C
- Εύρος μετρήσιμης εσωτερικής υγρασίας: 20% - 95% RH
- Εμφάνιση κατώτατης/μέγιστης θερμοκρασίας και υγρασίας (min/max)
- 5 εικονίδια επιπέδου άνεσης ανάλογα με το ποσοστό υγρασίας
- Επιλογή μεταξύ 2 προγραμμάτων προβολής (κύρια προβολή: θερμοκρασία και υγρασία ή ώρα)
- Ένδειξη ώρας και εμφάνιση σε μορφή 12/24h
- Ένδειξη ημερομηνίας και ημέρας της εβδομάδας
- Οθόνη LCD με μεγάλα ψηφία
- Διαθέτει αναδιπλούμενο stand για επιτραπέζια τοποθέτηση και μαγνήτη στο πίσω μέρος για τοποθέτηση σε μεταλλικές επιφάνειες
- Διαστάσεις: 106.5 x 54.5 x 13mm
- Διαστάσεις οθόνης: 96 x 39mm
- Χρώμα: Λευκό
- Λειτουργεί με μπαταρία: 1 x CR2032 (συμπεριλαμβάνεται)

ΠΡΟΕΠΙΣΚΟΠΗΣΗ ΣΥΣΚΕΥΗΣ

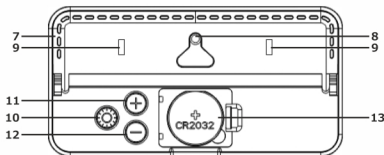
ΕΜΠΡΟΣΘΙΟ ΜΕΡΟΣ

1. Ένδειξη εσωτερικής θερμοκρασίας
2. Ένδειξη εσωτερικής υγρασίας
3. Ένδειξη ημερομηνίας
4. Ένδειξη ημέρας της εβδομάδας
5. Ώρα
6. Εικονίδια επιπέδου άνεσης



ΟΠΙΣΘΙΟ ΜΕΡΟΣ

7. Αναδιπλούμενο stand τοποθέτησης
8. Γάντζος ανάρτησης
9. Μαγνήτες
10. Πλήκτρο "SET"
11. Πλήκτρο "+"
12. Πλήκτρο "-"
13. Θήκη μπαταριών



ΤΟΠΟΘΕΤΗΣΗ

Υπάρχουν 4 διαφορετικοί τρόποι τοποθέτησης της συσκευής.

1. Διαθέτει αναδιπλούμενο stand με δυνατότητα ρύθμισης του επιπέδου κλίσης για επιτραπέζια τοποθέτηση.
2. Διαθέτει αυτοκόλλητο τοποθετημένο επάνω στο πλαστικό στρογγυλό που είναι ήδη τοποθετημένο στον γάντζο ανάρτησης της συσκευής. Ξεκολλήστε το προστατευτικό φιλμ της αυτοκόλλητης ταινίας στο στρογγυλό πλαστικό και κολλήστε τη συσκευή σε οποιοδήποτε σημείο επιθυμείτε.
3. Σε περίπτωση που θέλετε να χρησιμοποιήσετε το γάντζο ανάρτησης (χωρίς το στρογγυλό πλαστικό), σύρετε προς τα κάτω το στρογγυλό πλαστικό και τραβήξτε προς τα έξω για να το αφαιρέσετε από τη συσκευή. Στη συνέχεια κρεμάστε τη συσκευή σας στο σημείο που επιθυμείτε χρησιμοποιώντας το γάντζο ανάρτησης.

4. Σε περίπτωση που θέλετε να τοποθετήσετε το θερμόμετρο σε μεταλλική επιφάνεια, διαθέτει «κρυφά» μαγνητάκια στο πίσω μέρος της συσκευής. Σύρετε προς τα κάτω το στρογγυλό πλαστικό και τραβήξτε προς τα έξω για να το αφαιρέσετε από τη συσκευή. Στη συνέχεια τοποθετήστε τη συσκευή σε οποιαδήποτε μεταλλική επιφάνεια επιθυμείτε.

ΛΕΙΤΟΥΡΓΙΑ

1. Ανοίξτε τη θήκη μπαταριών στην πίσω πλευρά της συσκευής και τοποθετήστε 1 μπαταρία CR2032 (συμπεριλαμβάνεται). Κατά την τοποθέτηση ακολουθήστε τη σωστή πολικότητα. Κλείστε τη θήκη των μπαταριών.
2. Μόλις τοποθετήσετε τη μπαταρία, η συσκευή θα ανιχνεύσει και θα εμφανίσει την εσωτερική θερμοκρασία και υγρασία.

ΡΥΘΜΙΣΗ ΣΥΣΚΕΥΗΣ

1. Πιέστε παρατεταμένα το πλήκτρο "SET" για να επιλέξετε την επιθυμητή μορφή εμφάνισης της ώρας (12/24h). Πιέστε το πλήκτρο "SET" για να επιβεβαιώσετε τη ρύθμιση σας.
2. Πιέστε τα πλήκτρα "+" και "-" για να ρυθμίσετε την ώρα. Πιέστε το πλήκτρο "SET" για να επιβεβαιώσετε τη ρύθμιση σας.
3. Πιέστε τα πλήκτρα "+" και "-" για να ρυθμίσετε τα λεπτά. Πιέστε το πλήκτρο "SET" για να επιβεβαιώσετε τη ρύθμιση σας.
4. Πιέστε τα πλήκτρα "+" και "-" για να ρυθμίσετε την επιθυμητή μορφή εμφάνισης της ημερομηνίας. Πιέστε το πλήκτρο "SET" για να επιβεβαιώσετε τη ρύθμιση σας.
5. Πιέστε τα πλήκτρα "+" και "-" για να ρυθμίσετε τη σωστή χρονολογία. Πιέστε το πλήκτρο "SET" για να επιβεβαιώσετε τη ρύθμιση σας.
6. Πιέστε τα πλήκτρα "+" και "-" για να ρυθμίσετε το σωστό μήνα. Πιέστε το πλήκτρο "SET" για να επιβεβαιώσετε τη ρύθμιση σας.
7. Πιέστε τα πλήκτρα "+" και "-" για να ρυθμίσετε τη σωστή μέρα. Πιέστε το πλήκτρο "SET" για να επιβεβαιώσετε τη ρύθμιση σας.
8. Πιέστε τα πλήκτρα "+" και "-" για να ρυθμίσετε την επιθυμητή γλώσσα. Πιέστε το πλήκτρο "SET" για να επιβεβαιώσετε τη ρύθμιση σας.

Ι ΣΗΜΕΙΩΣΗ: Μετά από 30 δευτερόλεπτα χωρίς να πιέσετε κανένα πλήκτρο, το ρολόι μεταβαίνει αυτόματα από τη λειτουργία ρύθμισης σε λειτουργία εμφάνισης της ώρας.

ΑΝΙΧΝΕΥΣΗ ΘΕΡΜΟΚΡΑΣΙΑΣ / ΥΓΡΑΣΙΑΣ

- Το εύρος τιμών της εσωτερικής θερμοκρασίας είναι -9.9°C (+14°F) έως +50°C (+122°F). Αν η ένδειξη θερμοκρασίας είναι κάτω από το μετρήσιμο εύρος της συσκευής, εμφανίζεται η ένδειξη "LL.L". Αν η ένδειξη θερμοκρασίας είναι πάνω από αυτό, εμφανίζεται η ένδειξη "HH.H".
- Το εύρος τιμών της εσωτερικής υγρασίας είναι 20%RH ~ 95%RH. Αν η ένδειξη υγρασίας είναι κάτω από 20%RH, εμφανίζεται η ένδειξη "19%RH". Αν η ένδειξη υγρασίας είναι μεγαλύτερη από 95% RH, εμφανίζεται η ένδειξη "96%RH".

ΕΜΦΑΝΙΣΗ ΜΕΓΙΣΤΗΣ / ΕΛΑΧΙΣΤΗΣ ΘΕΡΜΟΚΡΑΣΙΑΣ / ΥΓΡΑΣΙΑΣ

Για να προβάλετε τα δεδομένα μέγιστης θερμοκρασίας και υγρασίας εσωτερικού χώρου, πιέστε το πλήκτρο "+":

- Μία φορά για να εμφανιστούν οι μέγιστες τιμές θερμοκρασίας και υγρασίας.

- Δύο φορές για να εμφανιστούν οι ελάχιστες τιμές θερμοκρασίας και υγρασίας.
 - Τρεις φορές για να επιστρέψετε στα τρέχοντα επίπεδα θερμοκρασίας και υγρασίας.
- Για να καθαρίσετε το ιστορικό της μέγιστης και ελάχιστης θερμοκρασίας και υγρασίας, πιέστε παρατεταμένα το πλήκτρο “+” για περίπου 2 δευτερόλεπτα ενώ εμφανίζονται οι ελάχιστες τιμές. Έτσι, θα διαγράψετε όλα τα ελάχιστα και μέγιστα δεδομένα που έχουν καταγραφεί.

i ΣΗΜΕΙΩΣΗ:

- Για να αλλάξετε μονάδα μέτρησης της θερμοκρασίας (°C/°F), πιέστε το πλήκτρο “-”.
- Όταν η οθόνη αρχίζει να γίνεται αδύναμη κατά τη λειτουργία, αντικαταστήστε τη μπαταρία.

ΡΥΘΜΙΣΗ ΟΡΙΟΥ ΥΓΡΑΣΙΑΣ (ΗΧΗΤΙΚΗ ΕΙΔΟΠΟΙΗΣΗ)

Πιέστε παρατεταμένα το πλήκτρο “-” για 2 δευτερόλεπτα για να εισέλθετε στο μενού ρύθμισης του επιθυμητού ορίου υγρασίας. Πιέστε τα πλήκτρα “+” και “-” για να ρυθμίσετε το όριο υγρασίας πάνω από το οποίο θα ηχεί η ειδοποίηση, όπως εσείς επιθυμείτε (min 60%). Πιέστε το πλήκτρο “SET” για να επιβεβαιώσετε τη ρύθμιση σας. Όταν η υγρασία του χώρου σας φτάσει το όριο που έχει επιλεγθεί θα ξεκινήσει να ακούγεται ηχητική ειδοποίηση.

ΡΥΘΜΙΣΗ ΚΥΡΙΑΣ ΠΡΟΒΟΛΗΣ

Πιέστε μία φορά το πλήκτρο “SET” για να αλλάξετε την κύρια προβολή (μεγάλα ψηφία). Υπάρχουν 2 είδη κύριας προβολής: στην πρώτη προβολή εμφανίζεται στην επάνω θέση με τα μεγάλα ψηφία η ώρα, ενώ η θερμοκρασία και υγρασία εμφανίζονται στο κάτω μέρος με τα μικρά ψηφία. Στην δεύτερη προβολή εμφανίζεται στην επάνω θέση με τα μεγάλα ψηφία η θερμοκρασία και υγρασία, ενώ η ώρα εμφανίζεται στο κάτω μέρος με τα μικρά ψηφία.

ΕΝΔΕΙΞΕΙΣ ΕΠΙΠΕΔΟΥ ΑΝΕΣΗΣ

Το επίπεδο άνεσης εσωτερικού χώρου υπολογίζεται σύμφωνα με την εσωτερική υγρασία και θερμοκρασία και αντικατοπτρίζεται στην οθόνη με τα παρακάτω εικονίδια.

Εικονίδια							
Επεξήγηση συμβόλων	Συνθήκες που ευνοούν σοβαρές ιώσεις	Συνθήκες που ευνοούν ιώσεις	Ιδανικές συνθήκες περιβάλλοντος	Συνθήκες που μπορεί να προκαλέσουν έντονη δυσφορία	Συνθήκες που μπορεί να προκαλέσουν δυσφορία	Ικανοποιητικές συνθήκες περιβάλλοντος	Καλές συνθήκες περιβάλλοντος

ΚΑΘΑΡΙΣΜΟΣ ΚΑΙ ΣΥΝΤΗΡΗΣΗ

1. Ποτέ μη βυθίζετε τη συσκευή σε νερό ή άλλα υγρά.
2. Σκουπίστε το περίβλημα και την οθόνη της συσκευής με ένα μαλακό πανί.

ΑΠΟΘΗΚΕΥΣΗ

1. Αποθηκεύετε πάντα τη συσκευή σε ασφαλές και καθαρό μέρος. Για την καλύτερη προστασία της συσκευής, αποθηκεύστε τη μέσα στην αρχική της συσκευασία.
2. Εάν δεν σκοπεύετε να χρησιμοποιήσετε τη συσκευή για μεγάλο χρονικό διάστημα, αφαιρέστε τη μπαταρία πριν την αποθήκευση της για να αποφύγετε τυχόν διαρροή του υγρού της μπαταρίας.

ΑΝΑΚΥΚΛΩΣΗ




Το σύμβολο υποδηλώνει ότι το προϊόν δεν πρέπει να απορρίπτεται ως αδιαχώριστο απόβλητο, αλλά πρέπει να αποστέλλεται σε ειδικές εγκαταστάσεις συλλογής για ανάκτηση και ανακύκλωση. Μην απορρίπτετε τη συσκευή σε κοινούς κάδους απορριμμάτων αλλά μόνο σε επιλεγμένους για την απόρριψη ηλεκτρικών συσκευών. Επικοινωνήστε με τον τοπικό φορέα σας για την διαθεσιμότητα τους. Η μη ορθή απόρριψη ηλεκτρικών συσκευών μπορεί να προκαλέσει μόλυνση του υδροφόρου ορίζοντα και επακολούθως μόλυνση στην τροφική αλυσίδα προκαλώντας προβλήματα στην υγεία σας.


PLEASE READ AND SAVE THESE IMPORTANT SAFETY INSTRUCTIONS.

Read the operating instructions carefully before putting the appliance into operation and keep the instructions, the receipt and, if possible, the box with the internal packing. If you give this device to other people, please also pass on the operating instructions.

USER MANUAL SYMBOLS

Important information for your safety is specially marked. It is essential to comply with these instructions in order to avoid accidents and prevent damage to the machine:


 **WARNING:** This sign warns you of dangers to your health and indicates possible injury risks.

 **CAUTION:** This sign refers to possible hazards to the machine or other objects.

 **NOTE:** This sign highlights tips and information

SAFETY INSTRUCTIONS

The device must be used with due care and you must follow the basic safety instructions as follows:

1. Keep the device away from sources of heat, direct sunlight, humidity (never dip it into any liquid) and sharp edges.
2. Do not immerse the device in water or any other liquid.
3. The device is designed exclusively for private, domestic use and for the envisaged purpose.
4. This device is not suitable for commercial use.
5. To ensure the safety of your children, please keep away from all packaging materials such as plastic bags, boxes, foil etc.
6.  **CAUTION:** Do not allow babies and young children to play with the packaging materials. Risk of suffocation!
7. If you do not intend to use the device for a long time, remove the battery before storage to avoid a fluid leakage.

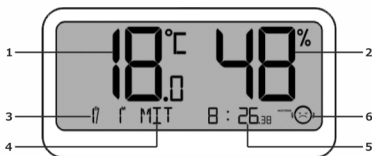
SPECIFICATIONS

- Measurable indoor temperature range: $-10^{\circ}\text{C} \sim +50^{\circ}\text{C}$ ($+14^{\circ}\text{F} \sim +122^{\circ}\text{F}$)
- Measurable indoor humidity range: 20% - 95% RH
- Minimum and maximum temperature and humidity display (min/max)
- 5 comfort level icons depending on the indoor humidity
- 2 display formats to choose from at any time (Main: temp and humidity or clock)
- Time display and display in 12 / 24h format
- Date and weekday display
- LCD display with large digits
- With foldable table stand table and magnet on the back part for easy placement on metallic surfaces
- Dimensions: 106.5 x 54.5 x 13mm
- Display dimensions: 96 x 39mm
- Color: White
- Battery powered: 1 x CR2032 (included)

PARTS IDENTIFICATION

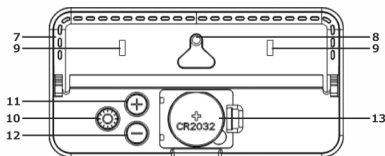
FRONT PART

1. Indoor temperature display
2. Indoor humidity indicator
3. Date display
4. Day of the week
5. Time display
6. Comfort level icon



REAR PART

7. Table mounting stand
8. Hanging hook
9. Magnets
10. "SET" button
11. "+" button
12. "-" button
13. Battery compartment



PLACEMENT

There are 4 different ways to mount the device.

1. It has a folding stand with adjustable inclination for table mounting.
2. It has a sticker mounted on the plastic round part that is already mounted on the hanging hook of the device. Peel off the protective film of the adhesive tape on the round plastic part and stick the device anywhere you want.
3. If you want to use the hanging hook (without the round plastic part), slide the round plastic part down and pull it out to remove it from the device. Then hang your device at the desired location using the hanging hook.
4. In case you want to place the thermometer on a metal surface, it has "hidden" magnets on the

rear part of the device. Slide the round plastic part down and pull it out to remove it from the device. Then place the device on any metal surface you wish.

USAGE

1. Remove the battery compartment cover on the back of the weather station and insert one CR2032 battery (included). Follow the correct polarity during installation. Close the battery compartment.
2. Once the battery is inserted, the device will detect and display the internal temperature and humidity.

DEVIDE SETTING

1. Push and hold the "SET" button to select the desired time display format (12/24h). Push the "SET" button to confirm your setting.
2. Use the "+" and "-" buttons to set the correct hour. Push the "SET" button to confirm your setting.
3. Use the "+" and "-" buttons to set the correct minutes. Push the "SET" button to confirm your setting.
4. Use the "+" and "-" buttons to set the desired display date. Push the "SET" button to confirm your setting.
5. Use the "+" and "-" buttons to set the correct year. Push the "SET" button to confirm your setting.
6. Use the "+" and "-" buttons to set the correct month. Push the "SET" button to confirm your setting.
7. Use the "+" and "-" buttons to set the correct day. Push the "SET" button to confirm your setting.
8. Use the "+" and "-" buttons to set the desired display language. Push the "SET" button to confirm your setting.

ⓘ NOTE: After 10 seconds without pressing any key, the clock switches automatically from Set Mode to Normal Time Mode.

TEMPERATURE / HUMIDITY DETECTION

- The indoor temperature range is -9.9°C (+14°F) to +50°C (+122°F). If the temperature indicator is below the measurable range of the appliance, "LL.L" is displayed. If the temperature is bigger, "HH.H" is displayed.
- The range of indoor temperature values is 20% RH ~ 95% RH. If the humidity indicator is below 20% RH, "19% RH" is displayed. If the humidity indicator is above 95% RH, "96% RH" is displayed.

MAXIMUM/MINIMUM TEMPERATURE AND HUMIDITY

To toggle indoor maximum, minimum temperature and humidity data, push the "+" button:

- Once to show the maximum temperature and humidity values.
- Twice to show the minimum temperature and humidity values.
- Three times to return to the current temperature and humidity levels.

To reset the maximum and minimum temperature and humidity, push and hold down the "+" button for about 3 seconds. This will reset all minimum and maximum data recorded to the current

displayed values.

i NOTE:

- To change the unit of temperature (°C/°F), press the “+” key.
- When the display starts to weaken during operation, replace the battery.

HUMIDITY THRESHOLD ADJUSTMENT (SOUND NOTIFICATION)

Press and hold the “-” button for 2 seconds to enter the set humidity threshold setting menu. Press the “+” and “-” keys to set the desired humidity threshold. Press the “SET” key to confirm your setting. When the humidity of your room reaches the selected limit, a sound notification will start to sound.








SETTING OF MAIN VIEW DISPLAY MODE

Press the “SET” key once to change the main view display mode (large digits). There are 2 types of main view display modes: in the first view display mode, the time is displayed in the upper position with the large digits, while the temperature and humidity are displayed in the lower position with the lower digits. The second view display mode shows the temperature and humidity in the upper position with the large digits, while the time is displayed at the bottom with the lower digits.

COMFORT LEVEL

The indoor comfort level is calculated according to the indoor humidity and temperature and is reflected in the display with the following icons.

Comfort level icons

Comfort level icons							
Level description	Conditions that favor severe viruses	Conditions that favor viruses	Ideal environmental conditions	Conditions that can cause severe discomfort	Conditions that may cause discomfort	Satisfactory environmental conditions	Good environmental conditions


CLEANING AND CARE

- 1.Never immerse device in water or in any other liquid.
- 2.Wipe the housing and the screen of the device with a soft cloth.

STORAGE

- 1.Always store the device in a safe and clean place. For the better protection of the device, store it in its original packaging.
- 2.If you do not intend to use the device for a long time, remove the battery before storing it to prevent leakage of the battery fluid.

RECYCLING

 The symbol indicates that the product should not be disposed of as waste, but should be sent to special collection facilities for recovery and recycling. Do not dispose of the appliance in ordinary bins but only on electrical appliances selected for disposal. Contact your local provider for

availability. Improper disposal of electrical appliances can cause contamination of the aquifer and subsequent contamination of the food chain causing health problems.

Made in China



Ιωνίας Καλοχώρα, 570 09 Θεσσαλονίκη, Ελλάδα, ΤΗΛ. +30 2310 700.777

Ionias Kalochori, 570 09 Thessaloniki, Greece, TEL. +30 2310 700.777

e-mail: info@sun.gr - www.life.gr